

## VRU Silicone Neutro MULTIUSO, esente da metiletilchetone (NO MEKO)



### SCHEDA TECNICA



#### Descrizione

Tecfi **VRU** è un **Sigillante Neutro elastico a Basso Modulo**, monocomponente a base silconica (conforme EN 15651-1:2012 F-EXT-INT-CC e EN 15651-2:2012 G-CC), con formulazione speciale UNIVERSALE, a reticolazione neutra. Il sigillante è idoneo per utilizzo in ambienti interni ed esterni (alta resistenza ai raggi UV e all'invecchiamento), con speciale formulazione a rapida polimerizzazione. Ottima adesione su alluminio, vetro, metalli, legno, PVC, ceramica, vetroresina, presenta una buona adesione anche su superfici porose in genere quali calcestruzzo, intonaci, murature. Particolarmente indicato per sigillature perimetrali di serramenti e superfici vetrate, grazie alla sua natura neutra è anche idoneo per applicazioni in opere di coperture, lattoneria e di carpenteria metallica in genere. Basso modulo, alta capacità di assorbire le deformazioni. Movimento massimo consentito: 20%. Larghezza massima del giunto: 20mm. NON verniciabile. NON idoneo per PP, PE, PTFE. NON utilizzare per applicazioni alimentari.



EN 15651-1:2012  
F-EXT-INT-CC  
EN 15651-2:2012

Codice Articolo Colore Contenuto (ml)

VRU 00 00 310 Trasparente 310



### SCHEDA TECNICA VRU

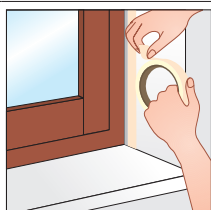
Contenuto	Silicone Neutro
Colore	Trasparente
Consistenza	Tissotropico, non cola
Meccanismo di reticolazione	[-]
Temperatura di installazione	[°C] da +5 a +40
Temperatura della cartuccia	[°C] da +5 a +25
Tempo fuori polvere	[min] 7 a +23[°C] e 50% di umidità relativa
Velocità di reticolazione	[mm] 2 dopo 24 ore a +23[°C] e 50% di umidità relativa
Temperature di esercizio	[°C] -40°C ÷ +150 dopo reticolazione
Densità	[g/cm³] 0,98 ± 0,2
Durezza Shore A	[-] 20 ± 5 dopo 24 ore a +23[°C] e 50% di umidità relativa
Modulo Elastico al 100%	[Mpa] < 0,40 dopo 24 ore a +23[°C] e 50% di umidità relativa
Resistenza a trazione	[Mpa] 0,6 ± 0,1 dopo 24 ore a +23[°C] e 50% di umidità relativa
Allungamento a rottura	[%] 200 ± 50 dopo 24 ore a +23[°C] e 50% di umidità relativa
Larghezza massima del giunto	[mm] 20
Massimo movimento consentito del Giunto	[%] 20
Scadenza e modalità di conservazione	12 mesi nel contenitore originale conservato a 5°C/25°C lontano da fonti di umidità, calore, e lontano ad alla luce diretta del sole.

CONSULTARE SEMPRE LA SCHEDA DI SICUREZZA PRIMA DI UTILIZZARE IL PRODOTTO. TENERE LONTANO DALLA PORTATA DEI BAMBINI

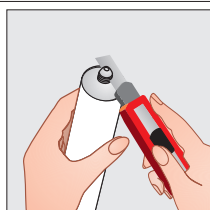
#### Sequenza di installazione



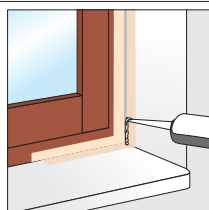
Pulire accuratamente il giunto da trattare



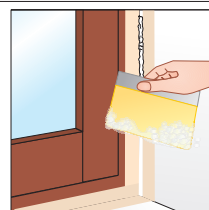
Applicare del nastro adesivo ai lati del giunto



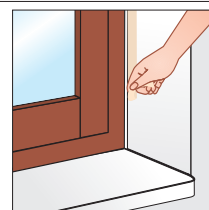
Aprire la cartuccia con un taglierino



Applicare il sigillante servendosi del beccuccio



Rifinire il sigillante applicato con una spatola inumidita



Rimuovere il nastro adesivo prima della completa reticolazione/essiccazione

## VRU Multipurpose Neutral Silicone, free from Methylene ketone oxime (NO MEKO)



### TECHNICAL DATA SHEET



#### Description

Tecfi VRU is a **Low Modulus, Fast Curing RTV Silicone Sealant**, conform to EN 15651-1:2012 F-EXT-INT-CC e EN 15651-2:2012 G-CC, with a special Multipurpose formulation, Neutral Curing.

Tecfi VRU sealant is suitable for indoor-outdoor applications (high UV and aging resistance), shows a good adhesion on aluminium, metals, wood, PVC, glass, ceramics, fiberglass, could also be used on porous surfaces as concrete, plasters, masonry, etc... Properly designed for the sealing of window-frames and facades, thanks to its chemical neutrality could also be used for roofing, guttering and general metalworks. Low modulus, high deformation capacity. Maximum movement capability: 20%. Maximum width of the joint allowed: 20mm.

It is not over-paintable and do not adhere on PP, PE, PTFE. NOT to be used for food grade applications.



EN 15651-1:2012

F-EXT-INT-CC

EN 15651-2:2012



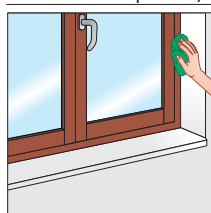
Item Code	Colour	Contents (ml)
VRU 00 00 310	Transparent	310

### TECHNICAL DATA VRU

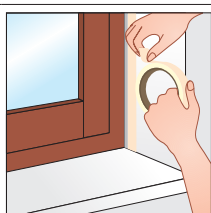
Content	Silicone sealant, neutral curing	
Color	Transparent	
Consistency	Thixotropic, do not drip	
Curing mechanism	[-]	Moisture curing, cure with air moisture
Installation temperature	[°C]	from +5 to +40
Cartridge temperature	[°C]	from +5 to +25
Tack-free time	[min]	7 at +23[°C] and 50% relative humidity
Curing through volume	[mm]	2 after 24 hours at +23[°C] and 50% relative humidity
Temperature resistance	[°C]	-40°C ÷ +150 after curing
Density	[g/cm3]	0,98 ± 0,2
Shore A Hardness	[-]	20 ± 5 after 24 hours at +23[°C] and 50% relative humidity
Elastic modulus at 100%	[Mpa]	< 0,40 after 24 hours at +23[°C] and 50% relative humidity
Tensile strength	[Mpa]	0,6 ± 0,1 after 24 hours at +23[°C] and 50% relative humidity
Elongation	[%]	200 ± 50 after 24 hours at +23[°C] and 50% relative humidity
Maximum joint width	[mm]	20
Maximum movement allowed	[%]	20
Shelf life and storage condition.	12 months in its original cartridges keep at 5°C/25°C away from source of umidity, heat, and away from direct sun light	

**ALWAYS CHECK THE SAFETY DATA SHEET BEFORE USING THE PRODUCT. KEEP OUT OF REACH OF CHILDREN**

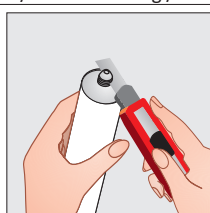
Installation sequence / Instructions de mise en oeuvre / Setzanweisung / Secuencia de instalación / Порядок монтажа



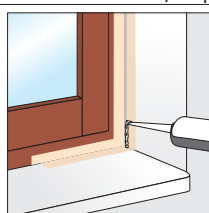
Carefully clean the joint to be sealed



Use adhesive tape on the edges of the joint



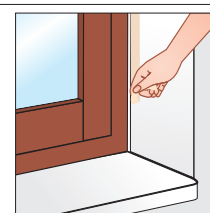
Open the cartridge



Seal using the nozzle



Finish the sealing with a wet spatula



Remove the adhesive tape before the curing